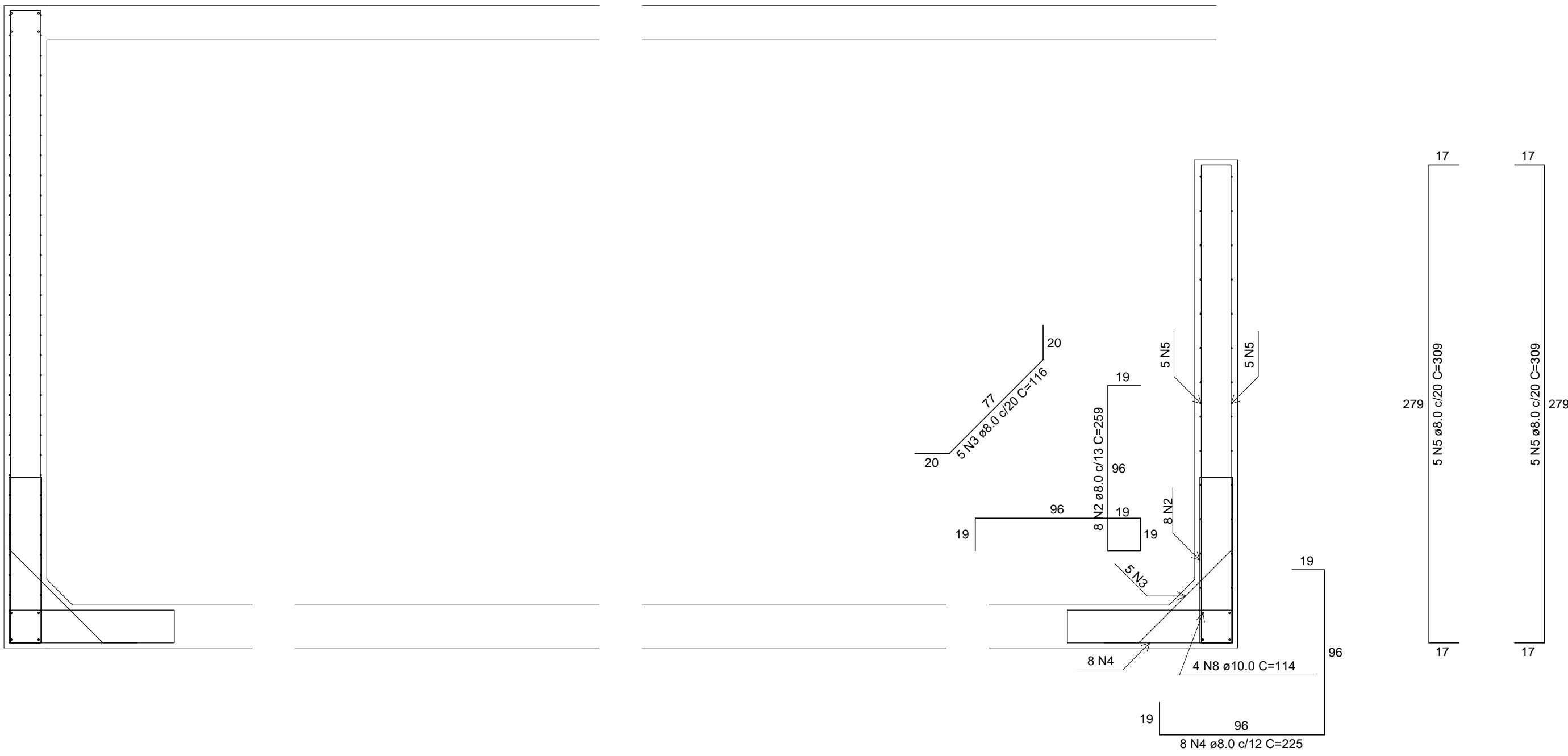


CORTE E-E
ESC.: 1:25



CORTE F-F
ESC.: 1:25

RELAÇÃO DO AÇO					
Corte E-E			Corte F-F		
AÇO	N	DIAM (mm)	QUANT	C.UNIT (cm)	C.TOTAL (cm)
CA50	1	8.0	83	399	33117
	2	8.0	55	259	14245
	3	8.0	36	116	4176
	4	8.0	60	225	13500
	5	8.0	10	309	3090
	6	10.0	8	259	2072
	7	10.0	8	367	2936
	8	10.0	4	114	456

RESUMO DO AÇO			
AÇO	DIAM (mm)	C.TOTAL (m)	PESO (kg)
CA50	8.0	681.3	269.12
	10.0	54.6	33.7
PESO TOTAL (kg)			
CA50	302.82		

Volume de concreto (C-25) = 0.00 m³
Área de forma = 0.00 m²



REPRESENTANTES:

GERENTE DE ENGENHARIA

DIRETORIA RESPONSÁVEL:

RESPONSÁVEIS TÉCNICOS:

UNIDADE SESC VENDA NOVA

JEFERSON ANTÔNIO MARÇAL
ENGENHEIRO CIVIL
CREA-MG 173.284/D

PROJETO
PROJ. ESTRUTURAL - CAIXA DE RETENÇÃO DE ÁGUAS PLUVIAIS
ETAPA EXECUTIVO

ARQUIVO

23_006001-00373-VEN-PE-DRG-0000-PJ-0000.dwg

CONTEÚDO
DETALHE ARMAÇÃO
CORTE E-E E F-F

FOLHA:

11/12

DATA:

15/01/2024